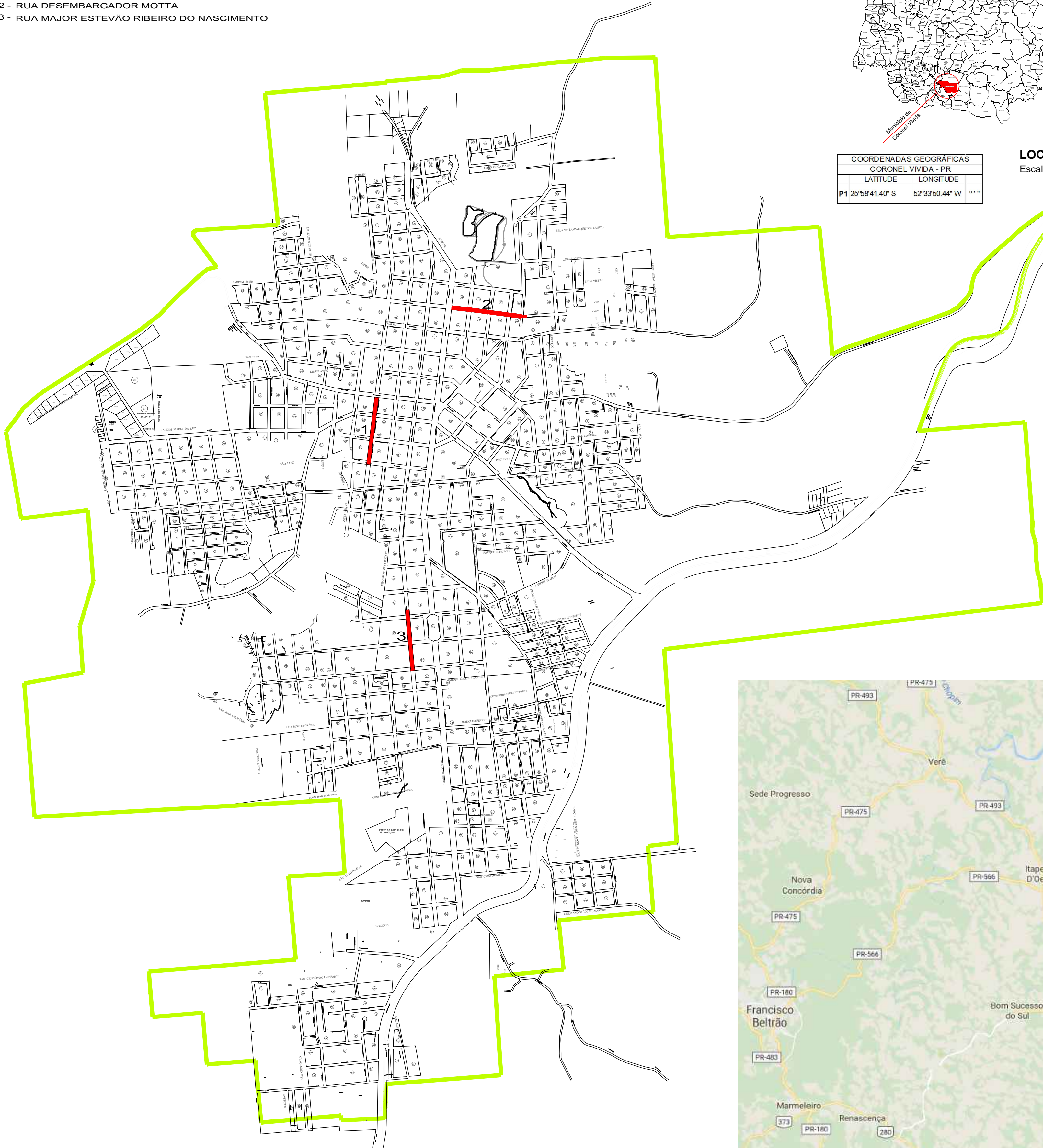
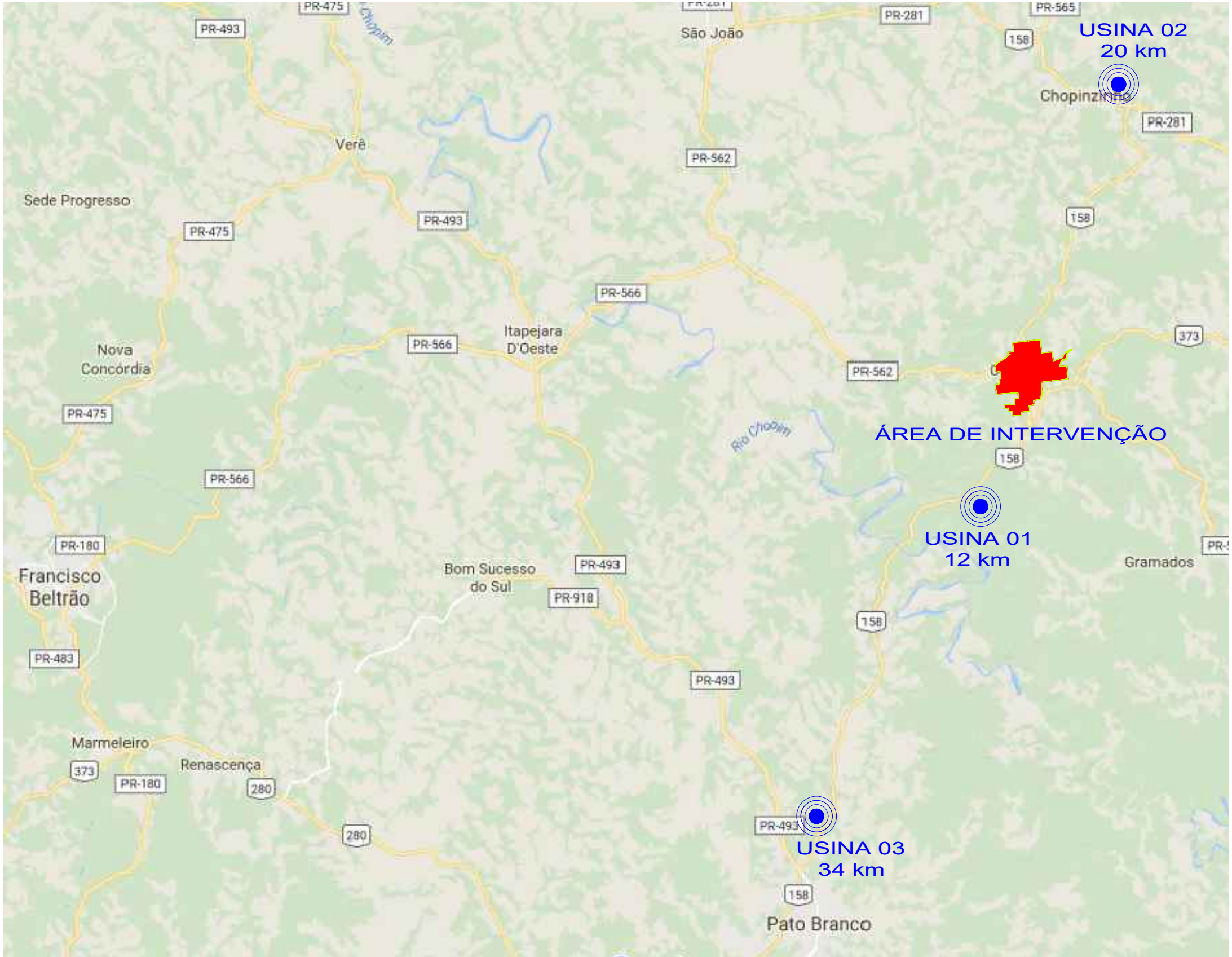



2 - RUA DESEMBARGADOR MOTTA
3 - RUA MAJOR ESTEVÃO RIBEIRO DO NASCIMENTO




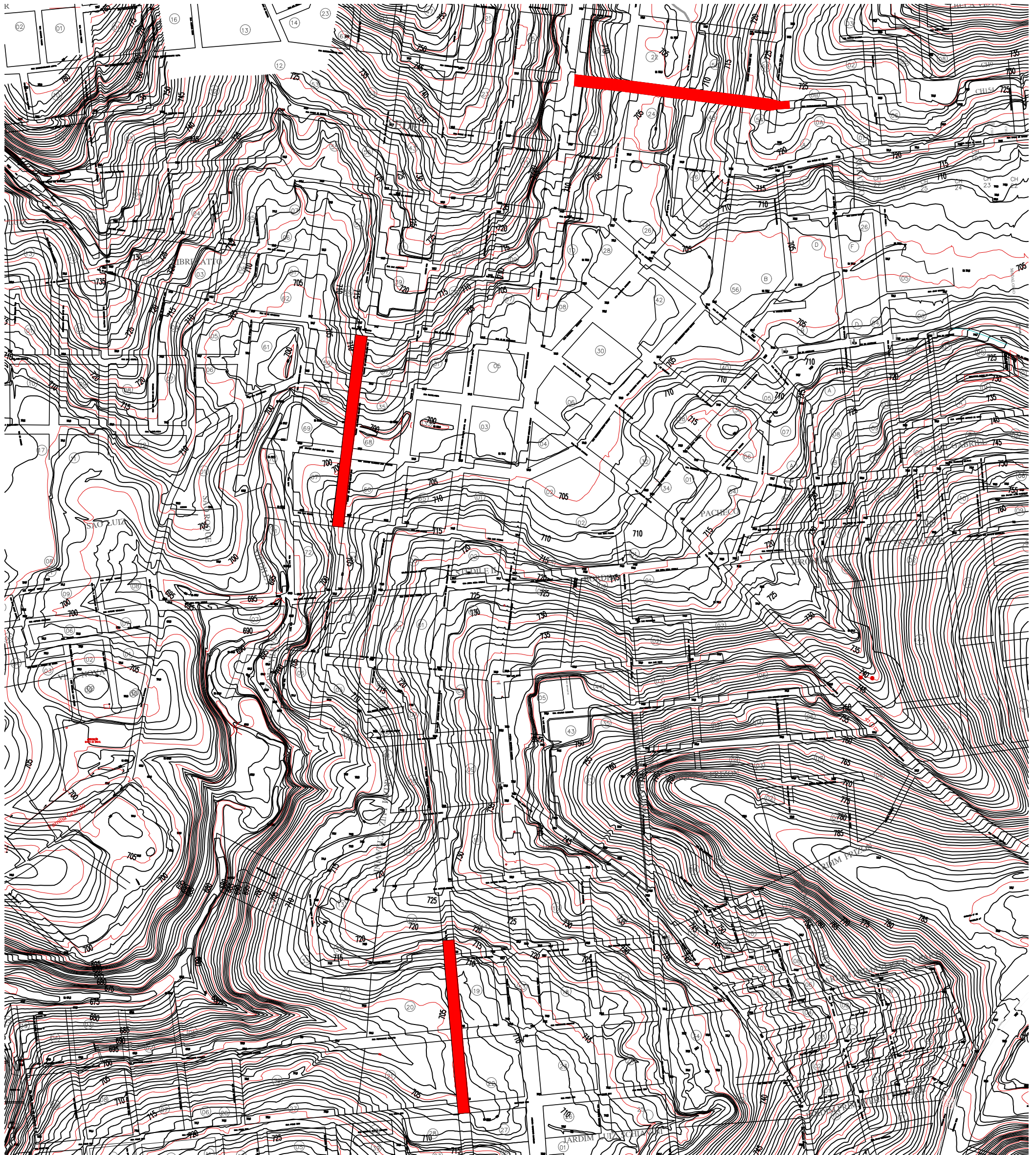
 ÁREAS DE INTERVENÇÃO
 PERÍMETRO URBANO

LOCALIZAÇÃO DAS ÁREAS DE INTERVENÇÃO
Escala: 1/12500



 CORONEL VIVIDA
ÁREAS DE INTERVENÇÃO;

 DMT TRANSPORTES PAVIMENTAÇÃO
= 20+12+34 / 3 = +/- 22 km;
BOTA FORA = +/- 2km



CURVAS DE NÍVEL
Escala: S/E

APROVAÇÕES:

PREFEITURA MUNICIPAL
CORONEL VIVIDA
APROVADO

DATA DE APROVAÇÃO: VER ASSINATURA DIGITAL
ALVARÁ DE CONSTRUÇÃO Nº:



MUNICÍPIO DE CORONEL VIVIDA - PARANÁ
GESTÃO 2021 - 2024

Divisão de Estudos e Projetos
Praça Ângelo Mezzomo, s/nº
Coronel Vivida - Paraná
(46)3232-8300

Empreendimento

RECAPEAMENTO ASFÁLTICO EM VIAS PÚBLICAS URBANAS DE CORONEL VIVIDA/PR.

RUA MAJOR ESTEVÃO RIBEIRO DO NASCIMENTO

Prefeito Municipal

Conteúdo da prancha:
— LOCALIZAÇÃO
— CURVAS NÍVEL

Data: 05.08.2022

ANDERSON M

Área de Intervenção::	13.557,91m²
ART DE PROJETO:	1720224174987
Desenho:	Douglas Strapazzon

Francha: **01**
DE 05